

TAŽNÉ ZAŘÍZENÍ T 45



VAPOL
Zašová 270
756 51 ZAŠOVÁ



IČO: 26783789
DIČ: 405-26783789

email: VAPOL@VAPOL.CZ ,WWW.VAPOL.CZ, tel.:571 634 399 fax: 571 620 889

TAŽNÉ ZAŘÍZENÍ NA TYPY VOZU :

**KIA SPORTAGE / KM (JE)
HYUNDAI TUCSON**

**vyrobený od roku 2004
vyrobený od roku 2004**

ФАРКОП.РФ

Katalogové číslo:

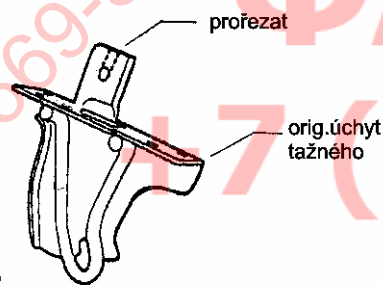
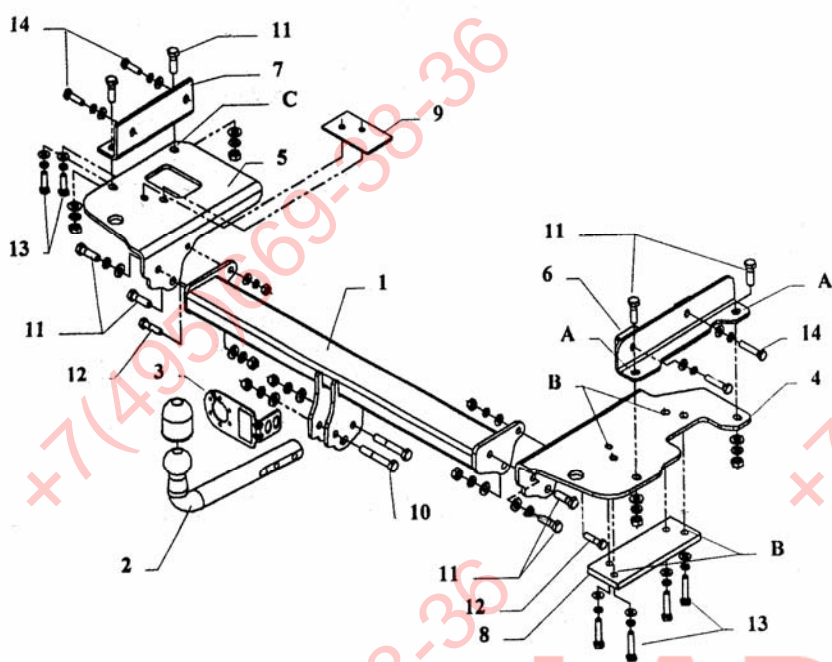
+7 (495) 669-38-36 T 45

Tažné zařízení je určeno do montáže na výše uvedené vozy a slouží k tažení vozíků o maximální hmotnosti **2000kg** a tlaku na kouli max.**80kg**

VSTUPNÍ INFORMACE

Tažné zařízení je konstruované shodně se zásadami bezpečnosti silničního provozu na pozemních komunikacích a jejich nezávadnost, je potvrzena množstvím různých zkoušek. Ale nezávadnost a bezpečnost tažného zařízení, závisí, také na správné a řádné montáži. Z tohoto důvodu prosíme o dodržení jednotlivých bodů montáže a nepřekračování limitních hodnot u tažného zařízení.

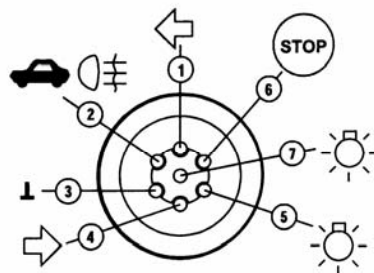
Tažné zařízení, je potřeba namontovat do míst, určených pro tyto účely výrobcem automobilu.



Obr. 2

SCHÉMA ELEKROINSTALACE ZÁSUVKY

Levý ukazatel směru	1 (L)
Mlhové světlo	2 (54-G)
Ukostření	3 (31)
Pravý ukazatel směru	4 (R)
Osvětlení pravá strana	5 (58-R)
Brzdové světla	6 (54)
Osvětlení levá strana	7 (58-L)



POSTUP MONTÁŽE

1. Odstranit čtyři plastové záslepky ze spodu nárazníku.
2. Z pravé strany demontovat originální úchyt na tažení a naříznout ho shodně s obr. 2.
3. Z levé strany vyšroubovat z nosníku jeden ze dvou nacházejících se šroubů (nacházející se dál od zadu vozidla). Nebude znovu zašroubován.
4. Sundat komplet výfuku ze tří zavěšení, zabezpečit před spadnutím.
5. Z venkovní strany pravého nosníku přiložit pravou podložku (6) a sešroubovat ji do nosníku šrouby M10x1,25x35mm (14).
6. Do přišroubované podložky (6) přišroubovat (lehce) pravou konzolu (4) přes otvory (A) šrouby M12x40mm (11).
7. Přišroubovat originální úchyt na tažení přes otvory (B) šrouby M10x1,25x50mm (13), pamatovat na distanční podložku (8).
8. Z venkovní strany levého nosníku přiložit levou podložku (7) a sešroubovat ji do nosníku šrouby M10x1,25x35mm (14).
9. Do přišroubované podložky (7) přišroubovat (lehce) levou konzolu (5) přes otvory (C) šrouby M12x40mm (11).
10. Přišroubovat lehce levou konzolu (5) do nosníku šrouby M10x1,25x50mm (13) pamatovat na levou distanční podložku (9).
11. V dolní centrální části nárazníku vyřezat jeho díl o šířce 50mm a hloubce 45mm.
12. Mezi namontované konzoly vsunout hlavní díl tažného (1) a sešroubovat šrouby M12x40mm (11) a M10x40mm (12).
13. Přišroubovat díl s koulí (2) společně s držákem elektroinstalace (3) šrouby M12x75mm (10) z příslušenství.
14. Zapojit přívody zástrčky do elektroinstalace automobilu a to shodně s doporučením výrobce automobilu (doporučujeme provedení montáže v příslušném autorizovaném servisu).
15. Dotáhnout všechny šrouby odpovídajícím momentem jak je uvedeno v tabulce.
16. Doplnit a opravit nátěrové nedostatky způsobené montáží zařízení.

Doporučené šrouby a montážní síly: pevnost min.8.8

M8	25Nm	M10	55Nm
M12	85Nm	M14	135Nm

POZOR

- Po namontování tažného zařízení je potřeba jej přihlásit na příslušném dopravním úřadě. K tomuto účelu slouží typový list tažného zařízení.
- Po ujetí cca. 1000km v provozu je potřeba dotáhnout šrouby.
- Koule je potřeba před zapojením vozíku namazat mazacím tukem.

ZÁRUČNÍ PODMÍNKY

- Záruka se vztahuje na vady zaviněné špatnou konstrukcí zařízení a především na skryté vady materiálu použitých k výrobě tažného zařízení.
- Záruka se nevztahuje na vady způsobené odběratelem a to z důvodu neodborné, nebo špatné montáže, neudržování povrchového nátěru (na korozi), na vady způsobené mechanickým poškozením (autonehoda apod.), na vady způsobené používáním zařízení pro jiné účely než určuje výrobce.
- Záruka je na 2 roky od datumu prodeje, maximálně do výše určené zákonem.

Datum prodeje:

Razítko a podpis: